



*Российская Академия Наук*

ИНСТИТУТ  
НЕЗАВИСИМОЙ  
ЭКСПЕРТИЗЫ  
РОССИЙСКОЙ  
АКАДЕМИИ  
НАУК









# ЭКСПЕРТНАЯ ФУНКЦИЯ РАН

## ЭКСПЕРТНАЯ ФУНКЦИЯ РАН В ОТНОШЕНИИ:

1. Научно-технических программ и проектов;
2. Научных и научно-технических результатов, созданных за счет средств федерального бюджета;
3. Нормативных правовых актов в сфере научной, научно-технической и инновационной деятельности, охраны интеллектуальной собственности;
4. Государственной историко-культурной экспертизы;
5. Экспертизы учебников и научного содержания ФГОС;

## Дополнительно экспертные функции:

- Оценки результатов работ, созданных за счет средств участников рынка;
- Нормативно-методических документов ФОИВов, госкорпораций, участников реального сектора экономики;
- Программ развития научных организаций и ведущих вузов, осуществляющих научную деятельность;
- Инвестиционных и инфраструктурных проектов;
- Масштабных стратегических проектов и программ в рамках формирования наукоемких секторов экономики, Национальной технологической инициативы.





# РЕЕСТР ЭКСПЕРТОВ РАН

**ЭКСПЕРТЫ РАН** – это ведущие ученые и специалисты, прошедшие многоуровневый отбор на основе профессиональных компетенций и положительной репутации в научном сообществе. Все они рекомендованы научными, учеными, научно-техническими советами организаций, осуществляющих исследования и разработки или членами РАН.

## РЕЕСТР ЭКСПЕРТОВ РАН – САМАЯ БОЛЬШАЯ В РОССИИ ЭКСПЕРТНАЯ ПАНЕЛЬ:

1

Распределенная в субъектах РФ сеть высокопрофессиональных экспертов из числа ведущих ученых

2

Независимые научные консультанты, привлекаемые для экспертизы инженерных, инфраструктурных и инвестиционных проектов

3

Экспертные комиссии при Отделениях РАН по областям и направлениям науки и Региональных отделениях РАН

4

Экспертный совет РАН (при Президиуме РАН)

**Реестр экспертов РАН сформирован в 2016 году.**

Предусмотрена процедура профессиональной аккредитации экспертов РАН



# ХАРАКТЕРИСТИКИ ЭКСПЕРТОВ РАН

Всего экспертов **7 265**

Это **2 %** всех исследователей Российской Федерации

**32% экспертов**

являются членами государственных академий наук России и зарубежных стран

**88% экспертов**

имеют степень доктора наук, **12%** – кандидата наук

Средний возраст эксперта: **54 года**

**География проживания экспертов:**

**79** регионов Российской Федерации,  
ряд иностранных государств,  
включая США, Германию, Францию

Эксперты представляют порядка **1300 организаций**,  
осуществляющих исследования и разработки в РФ.

Это **30 %** всех организаций научного сектора страны.



# ПРОЦЕДУРА МНОГОУРОВНЕВОГО ОТБОРА ЭКСПЕРТОВ РАН

**ВСЕ ЭКСПЕРТЫ РАН ПРОШЛИ ЧЕРЕЗ МНОГОУРОВНЕВЫЙ  
«ФИЛЬТР» ДЛЯ ПОДТВЕРЖДЕНИЯ ВЫСОКОГО НАУЧНОГО  
СТАТУСА И КВАЛИФИКАЦИИ:**

- Рекомендованы членами РАН, профессорами РАН, отделениями РАН, научными организациями
- Предоставили детальную информацию подтверждающую свою научную специализацию и опыт
- Рассмотрены и отобраны Экспертными комиссиями отделений РАН по областям и направлениям науки
- Согласованы Экспертным советом РАН
- Утверждены Президиумом РАН (Распоряжение Президиума РАН от 27 июля 2016 г. № 10108-509 «Об утверждении Списка экспертов РАН» )



# ОСНОВНЫЕ ПРИНЦИПЫ ПРОВЕДЕНИЯ ЭКСПЕРТИЗЫ РАН

## НЕЗАВИСИМОСТЬ

- Самостоятельность суждений эксперта

## ОБЪЕКТИВНОСТЬ

- Исключение конфликта интересов
- Формирование сводной оценки на основе заключений других экспертов

## НАУЧНАЯ ОБОСНОВАННОСТЬ

- Тщательный подбор экспертов по научной специализации, их квалификации и опыту

## КОНФИДЕНЦИАЛЬНОСТЬ

- Механизмы обезличивания экспертов

## ПРОЗРАЧНОСТЬ

- В информационной системе отражаются все процедуры и стадии прохождения экспертизы



# ПРОЦЕСС ПРОВЕДЕНИЯ ЭКСПЕРТИЗЫ

Заказчик экспертизы — научное сообщество, бизнес, государство: формирует запрос на проведение научной экспертизы

ЦСП РАН — единое окно экспертизы РАН: взаимодействует с Заказчиками по уточнению запроса и деталей процесса проведения экспертизы, формирует предложения по процедуре экспертизы для Экспертного совета РАН

Экспертный совет РАН — высший экспертный орган РАН: утверждает процедуру проведения экспертизы с учетом ключевых особенностей конкретной экспертизы

- Многоуровневая экспертиза (Экспертных комиссий при отделениях РАН, Экспертных групп, Экспертов РАН) в информационной системе экспертизы РАН
- Автоматизированный независимый подбор экспертов для проведения экспертизы
- Обеспечение конфиденциальности материалов Заказчика
- Отсутствие конфликта интересов экспертов
- Обеспечение конфиденциальности персональных данных экспертов, что позволяет добиваться объективных и независимых суждений
- Удаленные рабочие места экспертов, позволяющие в короткие сроки проводить экспертизу наиболее квалифицированным в вопросе специалистам из любой точки мира
- Формирование итогового пакета документов эксперта в электронном виде: согласие на обработку персональных данных, договоры, акты, счета, заключения.
- Механизмы контроля и мониторинга сроков и процессов проведения экспертизы со стороны Российской академии наук

По итогам рассмотрения и утверждения на Экспертном совете РАН заключение направляется Заказчикам



# РАЗЛИЧНЫЕ СХЕМЫ ПРОВЕДЕНИЯ ЭКСПЕРТИЗЫ

## ПРОСТАЯ ЭКСПЕРТИЗА

- 1 эксперт готовит 1 экспертное заключение

## МНОГОУРОВНЕВАЯ ЭКСПЕРТИЗА

- N экспертов готовят N экспертных заключений
- 1 эксперт готовит сводное заключение по результатам N экспертных заключений

## МНОГОПРОФИЛЬНАЯ ЭКСПЕРТИЗА

- N экспертов изучают объект экспертизы по назначенному направлению и готовят N заключений, что позволяет изучить объект экспертизы с различных позиций
- 1 эксперт готовит сводное заключение по результатам N экспертных заключений



# МЕХАНИЗМЫ ПОДБОРА ЭКСПЕРТОВ

Подбор экспертов осуществляется через информационную систему с использованием многоуровневых классификаторов научных специальностей и учетом научных званий, опыта экспертной и научной работы и пр.

Идентификационный номер эксперта: [REDACTED]

Основная информация | Рекомендации | **Рубрикатор** | Компетенции | Рейтинги | Задания на экспертизу | Роли

Направление научной деятельности

№	Референтная группа	Научный рубрикатор	Действия
1	Общая физика	19.19 Медицинская физика	
2	Физико-химическая, молекулярная и клеточная биология, биотехнологии	30.12 Клеточная биология	
3	Медицинские лабораторная и информационная технологии	M7.10 Медицинская техника	

Государственный рубрикатор научно-технической информации

Государственный рубрикатор научно-технической информации

29 Физика
29.31 Оптика
29.31.25 Формирование оптического изображения. Оптические приборы и оптические методы измерений
34 Биология
34.17 Биология
34.17.36 Биореология и гемодинамика
34.17.23 Биология клетки
34.17.21 Биология подвижности и цитоскелета
34.17.43 Биология тканей
34.17.35 Биологические эффекты электрических и магнитных полей
34.17.27 Искусственные и биологические мембраны
34.17.25 Мембранные и мембрано-мембранные взаимодействия
34.17.05 Методы и аппаратура в биологии
34.17.15 Молекулярная биология
34.17.01 Общие вопросы
34.17.53 Прикладная биология
34.17.16 Свободнорадикальные состояния в биологии
34.17.03 Теоретическая и математическая биология
34.17.06 Фотофизические и фотохимические процессы в биологии
34.17.51 Частная биология

Ключевые слова

На русском языке	светорассеяние, протонная цитометрия, обратные задачи
На английском языке	light scattering, flow cytometry, inverse problems

Референтная группа \*

Клиническая медицина и технологии первичной медицинской помощи

Уточните Вашу специализацию с помощью научного рубрикатора \*  
(специализация указывается для каждой референтной группы)

Клиническая медицина и технологии первичной медицинской помощи

Поиск по рубрикам референтной группы

- ☒ Группа В. Медицинские науки
  - ☒ M100 Клиническая медицина
    - ☒ M110 Хирургия и ортопедия
      - ☒ M1101 Общая хирургия
        - ☒ M1102 Частная хирургия
          - ☒ M11021 Нейрохирургия
          - ☒ M11022 Абдоминальная хирургия
          - ☒ M11023 Хирургия легких
          - ☒ M11024 Кардиохирургия
          - ☒ M11025 Сосудистая хирургия
          - ☒ M11026 Реконструктивно-пластическая хирургия
        - ☒ M1103 Онкология
        - ☒ M1104 Трансплантология
        - ☒ M1105 Урология и нефрология
        - ☒ M1106 Оториноларингология
        - ☒ M1107 Офтальмология
        - ☒ M1108 Стоматология и челюстно-лицевая хирургия
        - ☒ M1109 Травматология и ортопедия
      - ☒ M120 Анестезиология-реаниматология
      - ☒ M130 Терапия
        - ☒ M140 Акушерство и гинекология
        - ☒ M150 Педиатрия и неонатология
        - ☒ M160 Медицина катастроф
      - ☒ M200 Медицинская диагностика
    - ☒ ДОПОЛНИТЕЛЬНЫЕ РУБРИКАТОРЫ



# ПОДТВЕРЖДЕНИЕ ОТСУТСТВИЯ КОНФЛИКТА ИНТЕРЕСОВ

Каждый эксперт РАН, принимая на себя обязательства по обеспечению конфиденциальности материалов, получает возможность ознакомиться с ними, перед окончательным принятием решения.

Доступ к проведению экспертизы эксперт получает только после подтверждения отсутствия конфликта интересов.

Информация по объекту экспертизы

Основная информация

Наименование отчета

Роль медико-социальных факторов в формировании мотивации к военной службе среди призывников, проживающих в сельской местности Оренбургской обл.

Регистрационный номер ИКРЭС

215012940012

Дата регистрации

29.01.2015

Ссылка на ИКРЭС

<http://www.rosid.ru/krbe/3vxxG00KAo4R15JHBz6Lb00>

Реферат

Цель: на основе установления роли медико-социальных факторов в формировании мотивации к военной службе научно обосновать систему мероприятий по совершенствованию подготовки к военной службе призывников, проживающих в сельской местности Оренбургской обл. Дана объективная оценка состоянию здоровья и физической подготовленности призывников, проживающих в сельской местности Оренбургской обл. Получены новые сведения о качестве жизни призывников, а также изучены факторы, влияющие на их мотивацию к военной службе. Оценены нервно-психическая устойчивость и познавательные способности лиц призывного возраста. Научно обоснована система мероприятий, направленных на повышение мотивации сельской молодежи к военной службе. Результаты внедрены в ФКУ «Военный комиссариат Оренбургской области», в призывной комиссии Оренбургской обл., в Оренбургском государственном медицинском университете.

Заказчик

Полное наименование

Сокращенное наименование

Министерство здравоохранения Российской Федерации

Минздрав России

Исполнитель

Полное наименование

Сокращенное наименование

Сведения о руководителях

Роль

ФИО

Должность

Кандидат наук

Боев В. М.

Ректор

Доктор наук

Кузьмин С. А.

доцент

Государственный рубрикатор научно-технической информации

76 МЕДИЦИНА И ЗДРАВООХРАНЕНИЕ

76.75 Социальная гигиена. Организация и управление здравоохранением

76.75.02 Общие проблемы

Подтвердите Ваше участие в экспертизе

На основании известных Вам сведений об авторах, правообладателях объекта экспертизы подтвердите отсутствие конфликта интересов при проведении данной экспертизы:

☐ Не имею родственных отношений или конфликтов с авторами/правообладателями объекта экспертизы \*

☐ Не состою в научном сотрудничестве (участие в одном научном проекте или соавторство публикации) с авторами/правообладателями объекта экспертизы \*

☐ Не имел случаев непосредственной научной конкуренции с авторами/правообладателями объекта экспертизы в течение последних трех лет \*

☐ Не работал в одном научном учреждении с авторами/правообладателями объекта экспертизы в течение последних трех лет \*

☐ Не имел отношений научного руководства с авторами/правообладателями объекта экспертизы в течение последних десяти лет \*

☐ Не имел отношений административного подчинения с авторами/правообладателями объекта экспертизы в течение последних трех лет \*

☐ Не являюсь кандидатом на должность в научной организации – месте работы авторов/правообладателей объекта экспертизы \*

☐ Не являюсь членом консультативных и наблюдательных органов научной организации – месте работы авторов/правообладателей объекта экспертизы \*

☐ Не имею сведений об участии авторов/правообладателей объекта экспертизы в экспертизе моих проектов за последние 12 месяцев \*

☐ Не имею общих экономических интересов или экономической заинтересованности в результатах экспертизы с авторами/правообладателями объекта экспертизы \*

☐ Настоящим я принимаю на себя обязательства по выполнению данной экспертизы в полном объеме в указанные сроки \*

В случае наличия конфликтов интересов по одному или нескольким из вышеперечисленных пунктов просьба отказаться от участия в экспертизе!

Подтверждаю

Отмена

9



# ЗАКЛЮЧЕНИЯ В ЭЛЕКТРОННОЙ ФОРМЕ

Все заключения направляются экспертами через удаленное рабочее место в любой точке мира в электронной форме.

Экспертное заключение

1. Соответствие научного и (или) научно-технического результата приоритетным направлениям развития науки, технологий и техники в Российской Федерации. \*

- ☐ Безопасность и противодействие терроризму
- ☐ Индустрия наносистем
- ☐ Информационно-телекоммуникационные системы
- ☐ Науки о жизни
- ☐ Перспективные виды вооружения, военной и специальной техники
- ☐ Рациональное природопользование
- ☐ Робототехнические комплексы
- ☐ Транспортные и космические системы
- ☐ Энергоэффективность, энергосбережение, ядерная энергетика
- ☐ Не соответствует перечисленным направлениям развития науки

2. Оценка полноты научного и (или) научно-технического результата (соответствие полученных результатов поставленным целям и задачам). \*

- ☐ Результат соответствует поставленным целям и задачам научного исследования
- ☐ Результат не в полной мере отражает достижение поставленных целей и задач научного исследования
- ☐ Результат не соответствует поставленным целям и задачам научного исследования
- ☐ Не представляется возможным оценить соответствие результата и целей научного исследования

Приведите обоснование вашего ответа: \*

3. Оценка качества научного и (или) научно-технического результата. \*

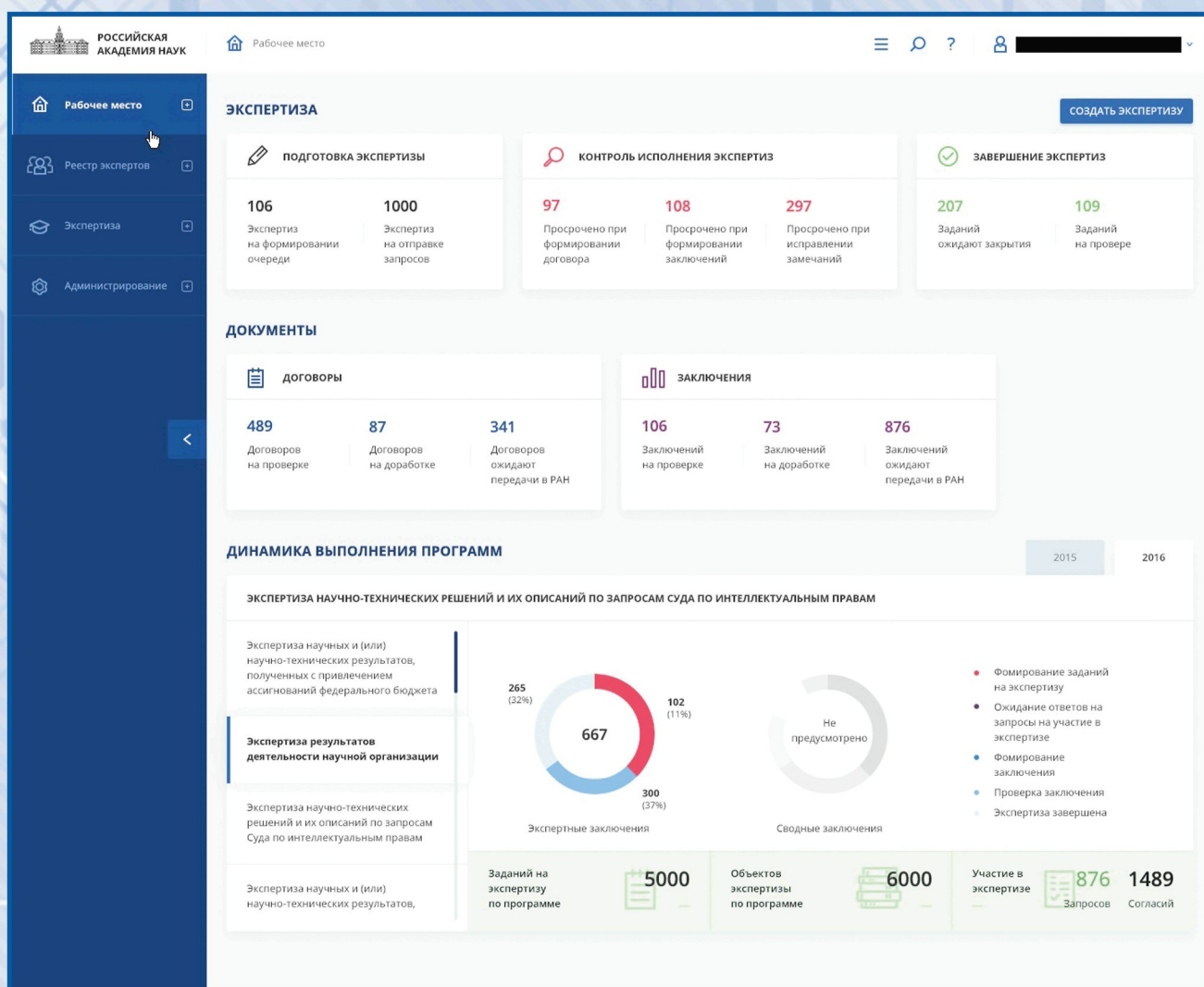




# КОНТРОЛЬ ПРОЦЕССА ЭКСПЕРТИЗЫ

Контроль процесса выполнения экспертизы осуществляется автоматически в информационной системе.

Запросы направляются экспертам об истечении срока подготовки заключения. Сотрудники РАН контролируют конечные сроки проведения экспертизы и направления документов в Экспертный совет РАН для утверждения результатов экспертизы и отправки Заказчику





# ПОДГОТОВКА ИТОГОВОГО ЭКСПЕРТНОГО ЗАКЛЮЧЕНИЯ РАН

**СРОК ПРОВЕДЕНИЯ ЭКСПЕРТИЗЫ:**  
**5–21 рабочий день**

(в зависимости от требований Заказчика и сложности объекта экспертизы)

**Экспертное заключение**

проходит обязательное утверждение Экспертным советом РАН

**Итоговое экспертное заключение РАН**

направляется Заказчику в электронном и бумажном виде с выпиской решения Экспертного совета РАН заверенного Председателем и ученым секретарем Экспертного совета РАН









